



PHOTOMETRIK

MESSBERICHT

2019-0539.2

Auftraggeber:

*August Müller Lichttechnik AG
Bruno-Bürgel-Weg 69-81
12439 Berlin*

Messobjekt:

August Müller AML-GE-160 D

Kennzeichnung:

AML-GE-160 D

Lichtquellen:

LED

Messverfahren:

Messung mit Drehspiegelgoniophotometer nach DIN EN 13032



MESSERGEBNISSE

LEUCHTENDATEN

LEUCHE

Länge: -
Breite: -
Höhe: 140 mm
Durchmesser: 320 mm
Symmetrie: Rotationssymmetrie

LEUCHTENDE FLÄCHE

Länge: -
Breite: -
Höhe: -
Durchmesser: 240 mm

PHOTOMETRISCHE MESSWERTE

Gesamt Lichtstrom: 21582,1 lm
Direkt Lichtstrom: 21582,1 lm
Indirekt Lichtstrom: -

Lichtausbeute: 135,2 lm/W

LiTG-Klasse: A40
IES-Klasse: 49-82-98-100-100

	Horizontal	Vertikal
Halbstreubreite:	113,7 °	113,7 °
Halbstreubreite (links):	-56,9 °	-56,9 °
Halbstreubreite (rechts):	56,9 °	56,9 °
Zehntelstreubreite:	154,3 °	154,3 °
Zehntelstreubreite (links):	-77,1 °	-77,1 °
Zehntelstreubreite (rechts):	77,1 °	77,1 °

LICHT-FLIMMERN

Flimmerfrequenz: 100 Hz
Flimmer-Index: 0,0007
Modulation: 0,23 %

Flimmern nach IEEE Std. 1789-2015:
Flimmern < NOEL (no observable effect level)

ELEKTRISCHE MESSWERTE

Spannung: 230,0 V
Strom: 0,714 A

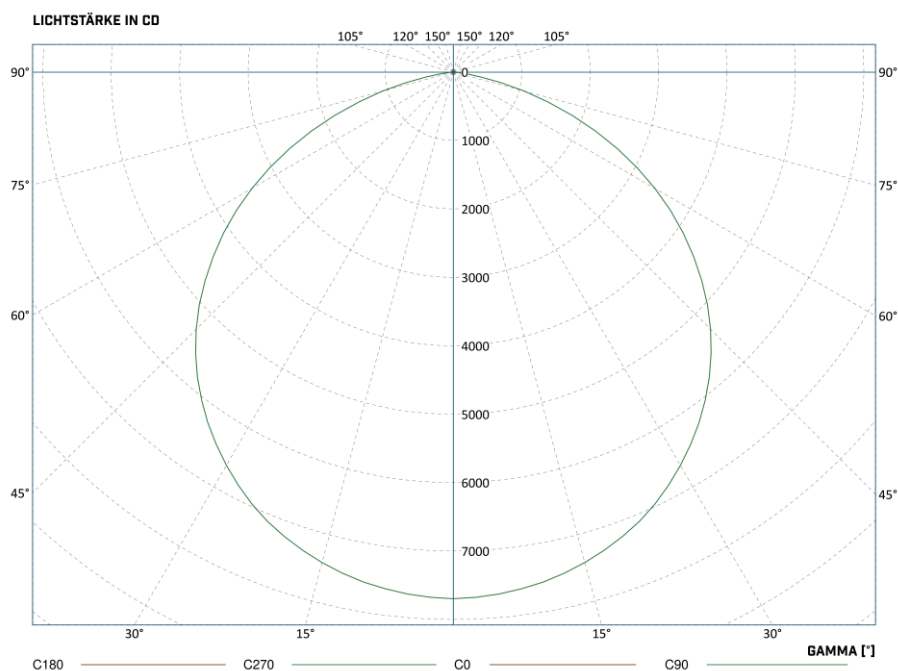
Leistung: 159,6 W
Leistungsfaktor: 0,97

MESSBEDINGUNGEN

Messentfernung: 25,04 m
Temperatur: 25,0 °C

Kopf.-Nr.: 1
Bediener: Groh

LVK (POLAR-DIAGRAMM)



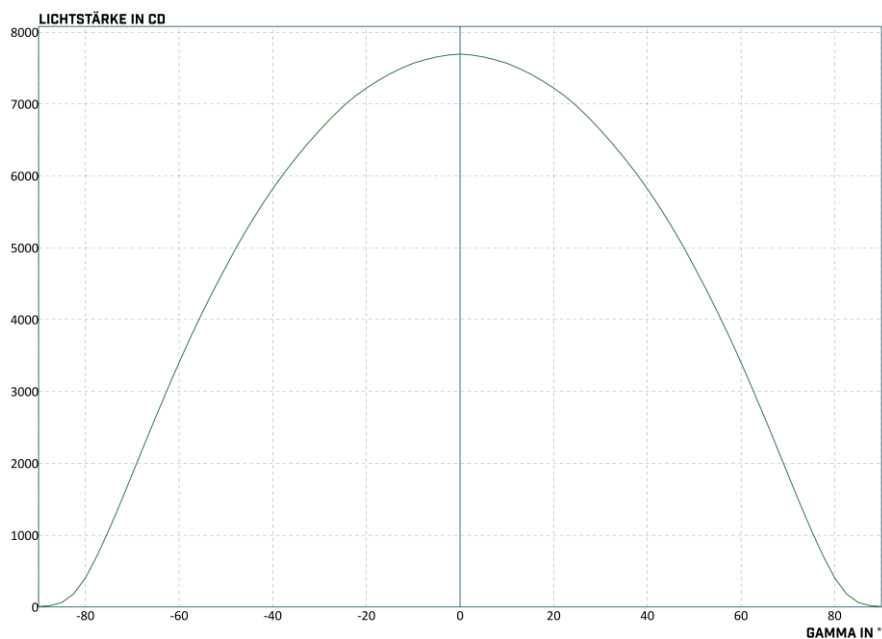
LVK (AUSZUGSWEISE)

G\C

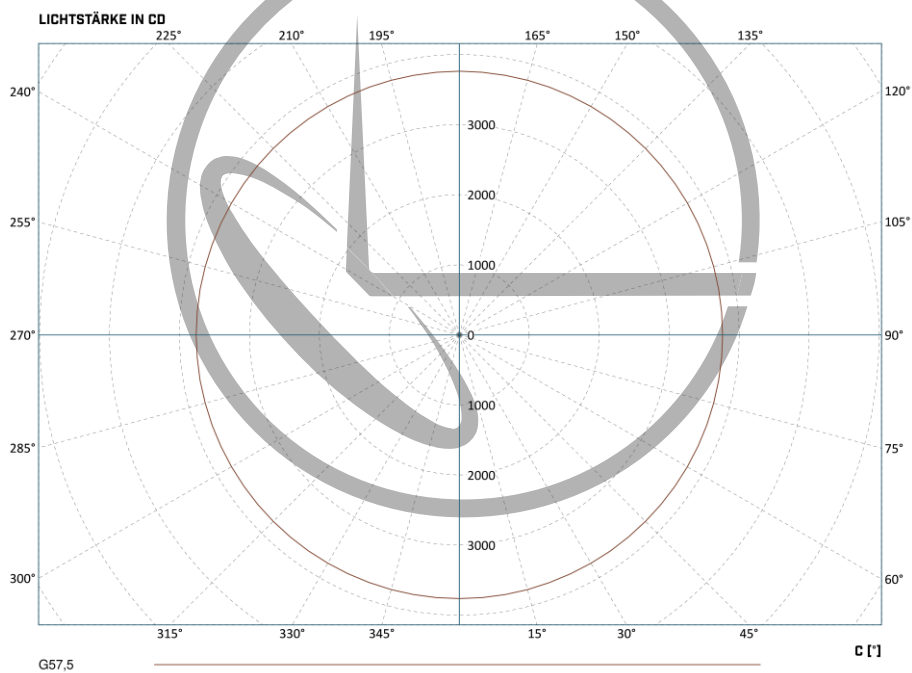
0°	7694
5°	7655
10°	7566
15°	7420
20°	7223
25°	6966
30°	6635
35°	6257
40°	5820
45°	5315
50°	4738
55°	4101
60°	3403
65°	2644
70°	1846
75°	1071
80°	407,2
85°	64,01
90°	3,774

Die vollständige LVK ist in der Datei:
„August Müller AML-GE-160 D.LDT“
enthalten.

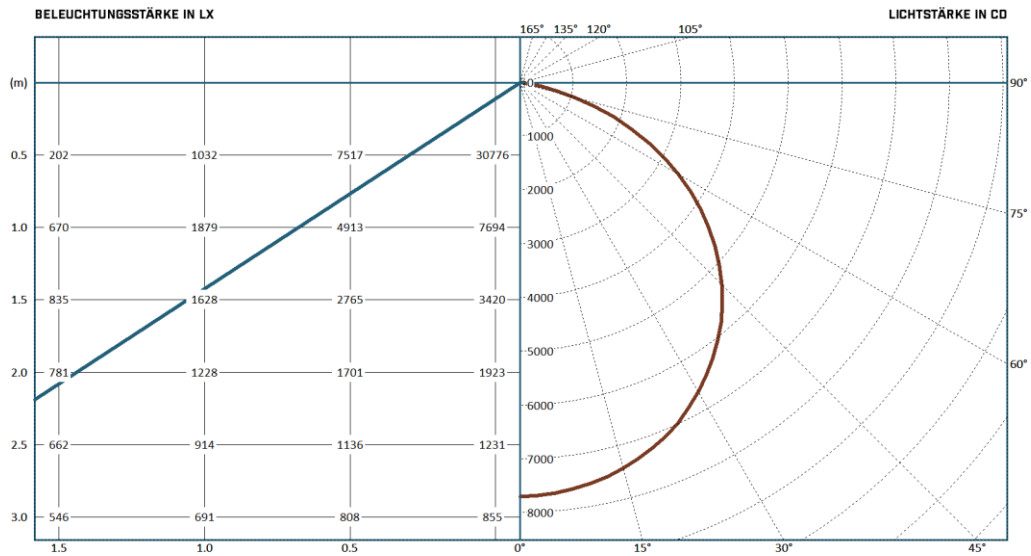
LVK (KARTESISCHES DIAGRAMM)



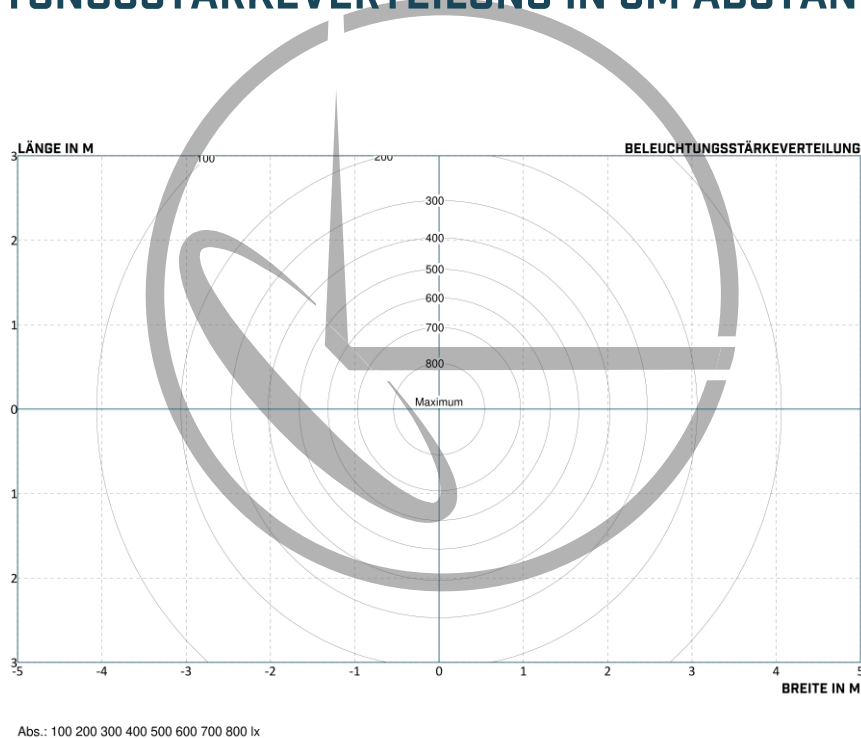
KEGELDIAGRAMM



BELEUCHTUNGSSTÄRKE / LICHTSTÄRKE DIAGRAMM



BELEUCHTUNGSSTÄRKEVERTEILUNG IN 3M ABSTAND



UGR TABELLE

Deckenreflexionsgrad		0,7	0,7	0,5	0,5	0,3	0,7	0,7	0,5	0,5	0,3
Wandreflexion		0,5	0,3	0,5	0,3	0,3	0,5	0,3	0,5	0,3	0,3
Bodenreflexion		0,2	0,2	0,2	0,2	0,2	0,2	0,2	0,2	0,2	0,2
Raumabmessung		Queransicht					Längsansicht				
2H	2H	19,5	21,1	19,8	21,4	21,7	19,5	21,1	19,8	21,4	21,7
2H	3H	20,8	22,3	21,2	22,6	22,9	20,8	22,3	21,2	22,6	22,9
2H	4H	21,2	22,6	21,6	22,9	23,3	21,2	22,6	21,6	22,9	23,3
2H	6H	21,4	22,6	21,8	23,0	23,4	21,4	22,6	21,8	23,0	23,4
2H	8H	21,3	22,5	21,7	22,9	23,3	21,3	22,5	21,7	22,9	23,3
2H	12H	21,3	22,5	21,7	22,8	23,2	21,3	22,5	21,7	22,8	23,2
4H	2H	20,1	21,5	20,5	21,9	22,2	20,1	21,5	20,5	21,9	22,2
4H	3H	21,6	22,8	22,0	23,1	23,5	21,6	22,8	22,0	23,1	23,5
4H	4H	22,1	23,1	22,5	23,5	24,0	22,1	23,1	22,5	23,5	24,0
4H	6H	22,3	23,2	22,7	23,6	24,1	22,3	23,2	22,7	23,6	24,1
4H	8H	22,3	23,1	22,7	23,6	24,0	22,3	23,1	22,7	23,6	24,0
4H	12H	22,3	23,1	22,8	23,5	24,0	22,3	23,1	22,8	23,5	24,0
8H	4H	22,2	23,1	22,7	23,5	24,0	22,2	23,1	22,7	23,5	24,0
8H	6H	22,4	23,1	22,9	23,6	24,1	22,4	23,1	22,9	23,6	24,1
8H	8H	22,5	23,1	23,0	23,6	24,1	22,5	23,1	23,0	23,6	24,1
8H	12H	22,5	23,0	23,0	23,5	24,0	22,5	23,0	23,0	23,5	24,0
12H	4H	22,2	23,0	22,7	23,5	24,0	22,2	23,0	22,7	23,5	24,0
12H	6H	22,5	23,1	23,0	23,6	24,1	22,5	23,1	23,0	23,6	24,1
12H	8H	22,5	23,0	23,0	23,5	24,0	22,5	23,0	23,0	23,5	24,0

UGR-Werte sind korrigiert für Lampenlichtstrom von 0 lm mit 0,0

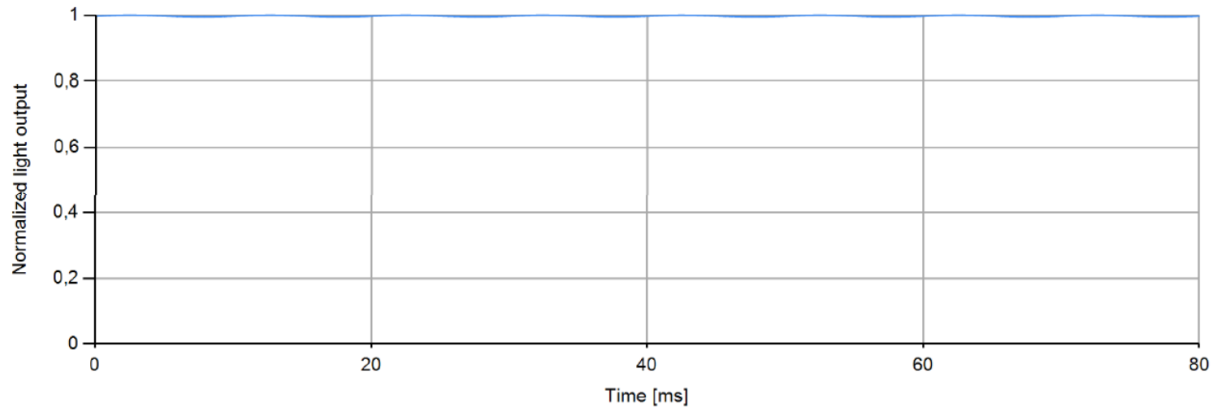


FLIMMERN NACH “ENERGY STAR RECOMMENDED PRACTICE 8/2013“

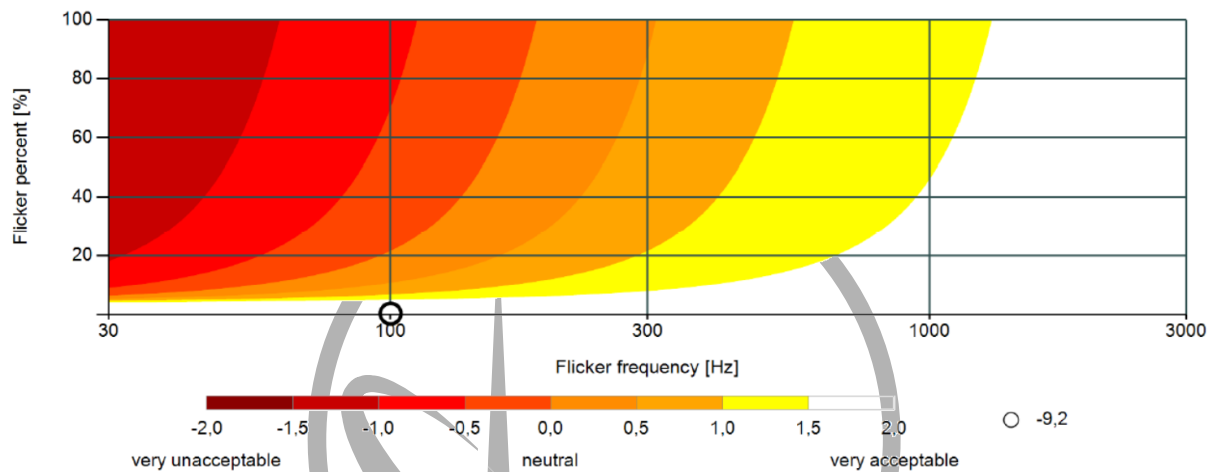
Flicker frequency : 100.0 Hz
 Flicker index : 0.0007
 Percent flicker : 0.23

Measurement period : 16078 ms
 Sampling rate : 2.038 kHz

Visible flicker :



Flicker acceptability :



MESSOBJEKT



VERWENDETE MESSTECHNIK

Hersteller

LMT Lichtmesstechnik GmbH Berlin
LMT Lichtmesstechnik GmbH Berlin
LMT Lichtmesstechnik GmbH Berlin
LMT Lichtmesstechnik GmbH Berlin
LMT Lichtmesstechnik GmbH Berlin
Chroma ATE Inc.
Yokogawa Electric Corporation

Bezeichnung

GO-DS 2000
Photometerkopf SP30 SOT GO-DS 15m
Photometerkopf SP30 SOT GO-DS 25m
Spektrometer SM8107 GO-DS
Flicker Photometer SP 05 F00
CHROMA 6415
WT 3000

ALLGEMEINE HINWEISE

Die in diesem Protokoll enthaltenen Ergebnisse beziehen sich ausschließlich auf die vorgestellten Produkte. Es wird keine Haftung für Verallgemeinerungen übernommen, die aufgrund der Messergebnisse für weitere Exemplare des durch das Messobjekt vertretenen Produkttyps angestellt werden.

Das Protokoll gibt ausschließlich die gemessenen Größen, Prüfbedingungen und ggf. daraus abgeleitete, weitergehende Schlussfolgerungen wieder. Er stellt keine umfassende Wertung der vermessenen Produkte dar. Es wird ausdrücklich kein Vergleich mit anderweitigen Produkten angestellt.

Der Auftraggeber ist in keiner Weise berechtigt, das Logo oder den Schriftzug der PHOTOMETRIK GmbH zu verwenden. Dies gilt insbesondere, aber nicht ausschließlich, für Werbezwecke. Des Weiteren gelten die AGBs der PHOTOMETRIK GmbH welche auf der Website www.photometrik.de einsehbar sind.

Dieses Protokoll darf Dritten nur ungekürzt als Original oder Vervielfältigung zur Verfügung gestellt werden.

Das Protokoll besteht aus 9 Seiten.

