



PHOTOMETRIK

MESSBERICHT

2020-0694.1

Auftraggeber: *August Müller Lichttechnik AG
Bruno-Bürgel-Weg 69-81
12439 Berlin*

Messobjekt: *August Müller AML-SQ-200 D*

Kennzeichnung: *-*

Lichtquellen: *LED*

Messverfahren: *Messung mit Drehspiegelgoniophotometer nach DIN EN 13032*



MESSERGEBNISSE

LEUCHTENDATEN

LEUCHE

Länge: 365 mm
Breite: 365 mm
Höhe: 140 mm
Durchmesser: -
Symmetrie: C0-C180 und C90-C270-Ebene

LEUCHTENDE FLÄCHE

Länge: 220 mm
Breite: 220 mm
Höhe: -
Durchmesser: -

PHOTOMETRISCHE MESSWERTE

Gesamt Lichtstrom: 26458,2 lm
Direkt Lichtstrom: 26458,2 lm
Indirekt Lichtstrom: -
Lichtausbeute: 132,4 lm/W

LiTG-Klasse: A50
IES-Klasse: 70-97-100-100-100

	Horizontal	Vertikal
Halbstreubreite:	92,9 °	96,8 °
Halbstreubreite (links):	-46,4 °	-48,4 °
Halbstreubreite (rechts):	46,4 °	48,4 °
Zehntelstreubreite:	120,0 °	119,8 °
Zehntelstreubreite (links):	-60,0 °	-59,9 °
Zehntelstreubreite (rechts):	60,0 °	59,9 °

ELEKTRISCHE MESSWERTE

Spannung: 230,0 V
Strom: 0,892 A
Leistung: 199,8 W
Leistungsfaktor: 0,97

LICHT-FLIMMERN

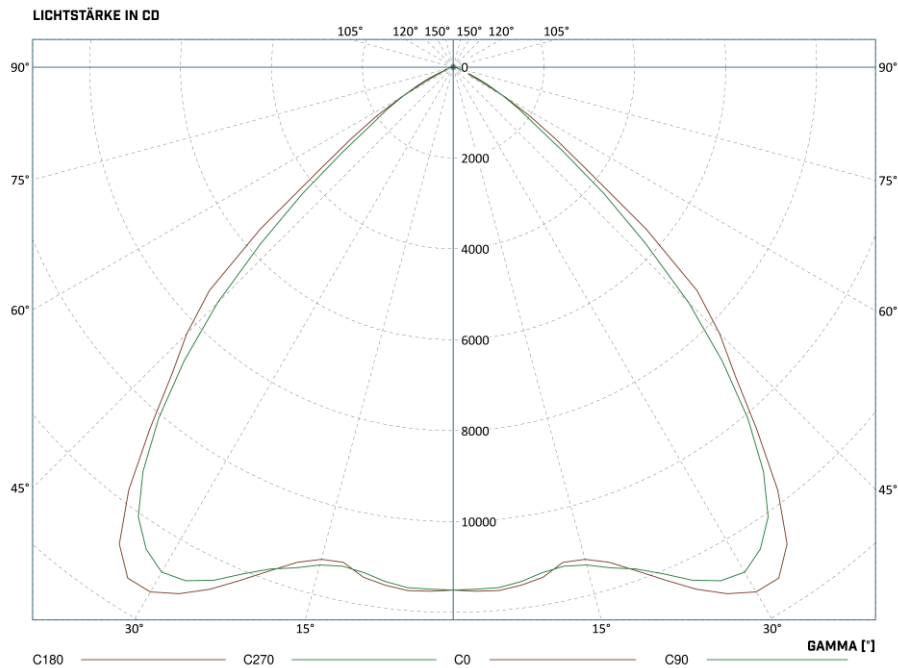
Flimmerfrequenz: N/A *
Flimmer-Index: N/A *
Modulation: < 1% *
Flimmern nach IEEE Std. 1789-2015:
Flimmern < NOEL (no observable effect level)

* Ein Flimmern ist nicht messbar.

MESSBEDINGUNGEN

Messentfernung: 14,74 m
Temperatur: 25,0 °C
Kopf.-Nr.: 2
Bediener: Groh

LVK (POLAR-DIAGRAMM)

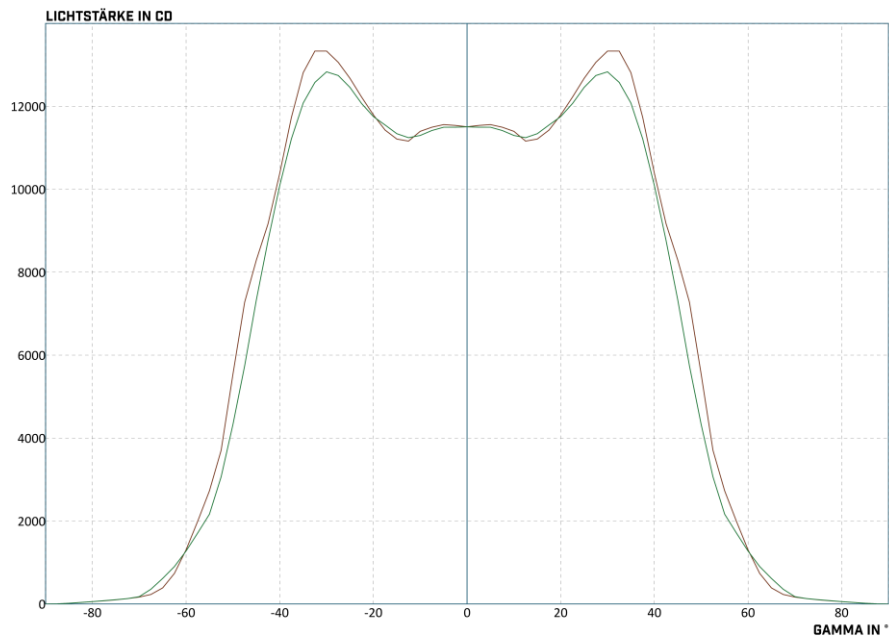


LVK (AUSZUGSWEISE)

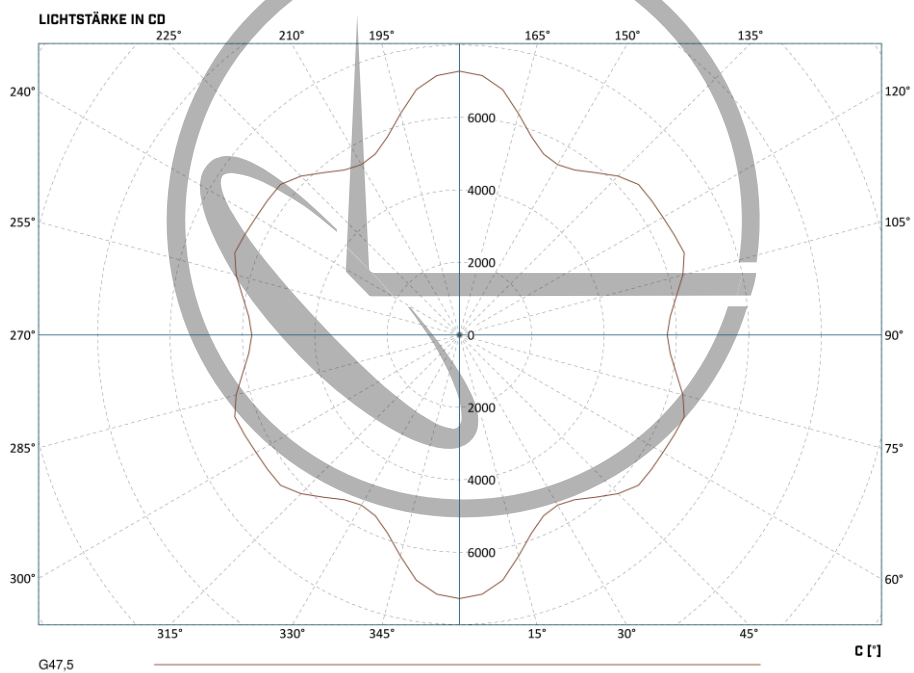
G\C	0°	15°	30°	45°	60°	75°	90°
0°	11505	11505	11505	11505	11505	11505	11505
5°	11560	11525	11523	11503	11483	11508	11495
10°	11395	11365	11370	11330	11303	11310	11295
15°	11210	11238	11345	11230	11180	11265	11340
20°	11790	11738	11640	11708	11763	11830	11750
25°	12675	12490	12188	12283	12518	12615	12455
30°	13330	12918	12503	12585	12915	13038	12830
35°	12810	12255	11788	12008	12405	12288	12080
40°	10380	10268	9913	10318	10533	10495	10085
45°	8290	7733	6958	7505	7895	7900	7330
50°	5542	4826	4032	4781	5224	4833	4331
55°	2730	2335	2046	2301	3015	2362	2166
60°	1307	1254	1230	1220	1344	1257	1279
65°	388,3	539,3	609,1	522,7	389,7	526,0	619,2
70°	168,5	169,4	173,3	169,4	169,6	171,6	176,7
75°	101,3	100,7	101,4	100,5	101,4	101,6	103,4
80°	56,70	55,98	56,01	55,29	55,81	56,35	57,88
85°	18,04	16,95	15,16	14,30	14,92	16,79	18,11
90°	0,110	0,118	0,120	0,115	0,113	0,118	0,120

Die vollständige LVK ist in der Datei:
 „August Müller AML-SQ-200 D.LDT“
 enthalten.

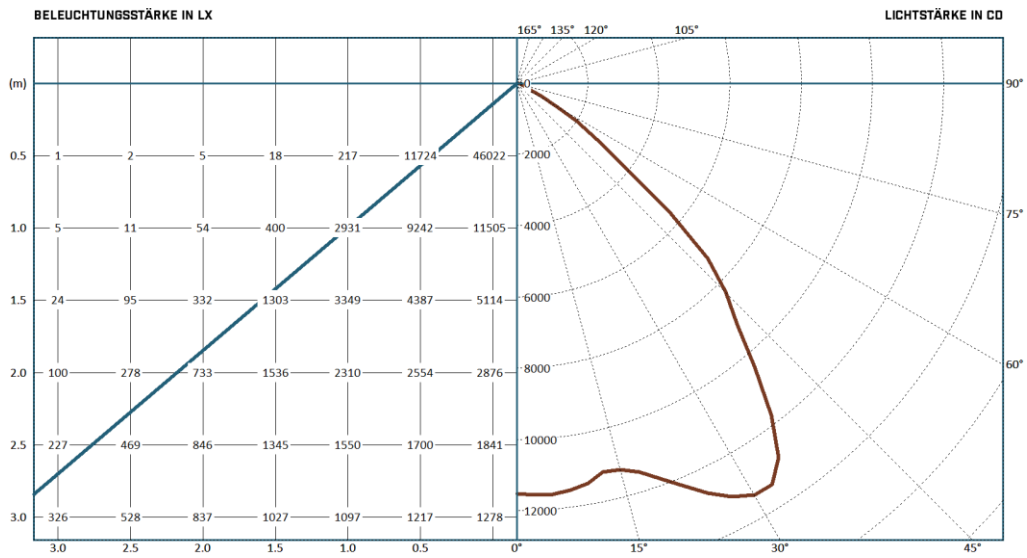
LVK (KARTESISCHES DIAGRAMM)



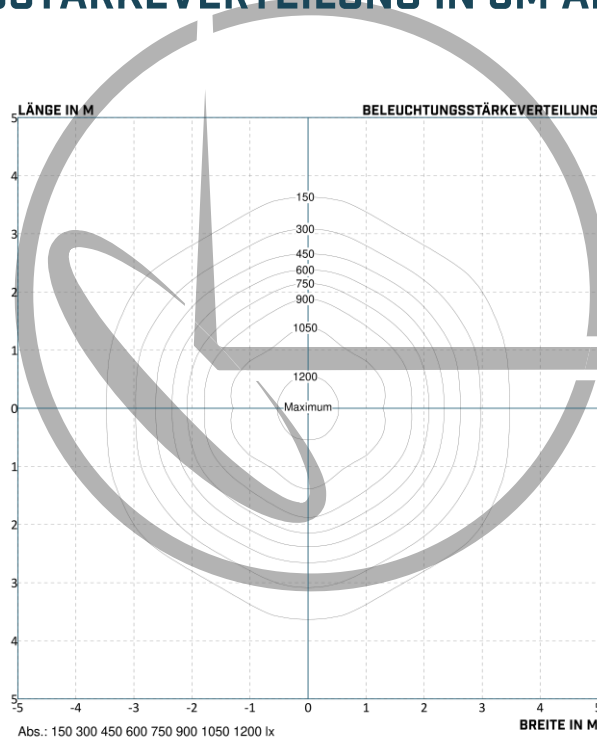
KEGELDIAGRAMM



BELEUCHTUNGSSTÄRKE / LICHTSTÄRKE DIAGRAMM



BELEUCHTUNGSSTÄRKEVERTEILUNG IN 3M ABSTAND



UGR TABELLE

Deckenreflexionsgrad		0,7	0,7	0,5	0,5	0,3	0,7	0,7	0,5	0,5	0,3
Wandreflexion		0,5	0,3	0,5	0,3	0,3	0,5	0,3	0,5	0,3	0,3
Bodenreflexion		0,2	0,2	0,2	0,2	0,2	0,2	0,2	0,2	0,2	0,2
Raumabmessung		Queransicht					Längsansicht				
2H	2H	28,5	29,8	28,8	30,1	30,5	28,6	30,0	29,0	30,3	30,6
2H	3H	28,4	29,6	28,7	29,9	30,3	28,5	29,7	28,9	30,1	30,4
2H	4H	28,3	29,4	28,7	29,8	30,1	28,5	29,6	28,9	30,0	30,3
2H	6H	28,3	29,3	28,7	29,7	30,1	28,4	29,5	28,8	29,8	30,2
2H	8H	28,2	29,2	28,6	29,6	30,0	28,4	29,3	28,8	29,7	30,1
2H	12H	28,1	29,1	28,6	29,5	29,9	28,3	29,2	28,7	29,6	30,0
4H	2H	28,4	29,5	28,8	29,9	30,2	28,5	29,6	28,9	30,0	30,4
4H	3H	28,3	29,2	28,7	29,6	30,0	28,4	29,3	28,8	29,7	30,1
4H	4H	28,3	29,1	28,7	29,5	29,9	28,4	29,2	28,8	29,6	30,1
4H	6H	28,2	28,9	28,6	29,3	29,8	28,3	29,0	28,7	29,4	29,9
4H	8H	28,1	28,8	28,6	29,2	29,7	28,2	28,9	28,7	29,4	29,8
4H	12H	28,1	28,7	28,6	29,1	29,7	28,2	28,8	28,7	29,3	29,8
8H	4H	28,1	28,8	28,6	29,2	29,7	28,2	28,9	28,7	29,3	29,8
8H	6H	28,0	28,5	28,5	29,0	29,5	28,1	28,7	28,6	29,1	29,6
8H	8H	28,0	28,5	28,5	29,0	29,5	28,1	28,6	28,6	29,1	29,6
8H	12H	28,0	28,3	28,5	28,9	29,4	28,1	28,5	28,6	29,0	29,5
12H	4H	28,1	28,7	28,6	29,1	29,6	28,2	28,8	28,7	29,3	29,8
12H	6H	28,0	28,5	28,5	29,0	29,5	28,1	28,6	28,6	29,1	29,6
12H	8H	28,0	28,3	28,5	28,9	29,4	28,1	28,5	28,6	29,0	29,5

UGR-Werte sind korrigiert für Lampenlichtstrom von 26458,22 lm mit 11,4

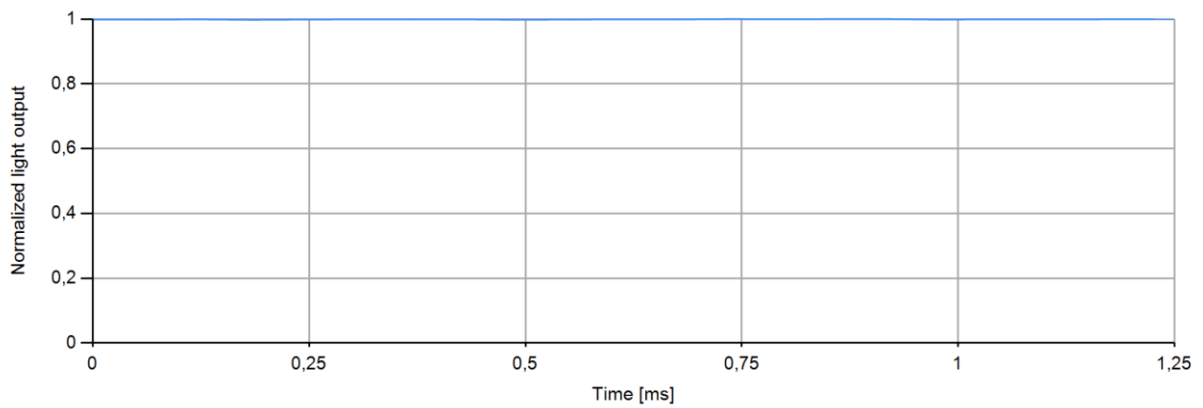


FLIMMERN NACH “ENERGY STAR RECOMMENDED PRACTICE 8/2013“

Flicker frequency : N/A
Flicker index : N/A
Percent flicker : N/A

Measurement period : 2010 ms
Sampling rate : 16.304 kHz

Visible flicker :



MESSOBJEKT



VERWENDETE MESSTECHNIK

Hersteller

LMT Lichtmesstechnik GmbH Berlin
LMT Lichtmesstechnik GmbH Berlin
LMT Lichtmesstechnik GmbH Berlin
LMT Lichtmesstechnik GmbH Berlin
LMT Lichtmesstechnik GmbH Berlin
Chroma ATE Inc.
Yokogawa Electric Corporation

Bezeichnung

GO-DS 2000
Photometerkopf SP30 SOT GO-DS 15m
Photometerkopf SP30 SOT GO-DS 25m
Spektrometer SM8107 GO-DS
Flicker Photometer SP 05 F00
CHROMA 6415
WT 3000

ALLGEMEINE HINWEISE

Die in diesem Protokoll enthaltenen Ergebnisse beziehen sich ausschließlich auf die vorgestellten Produkte. Es wird keine Haftung für Verallgemeinerungen übernommen, die aufgrund der Messergebnisse für weitere Exemplare des durch das Messobjekt vertretenen Produkttyps angestellt werden.

Das Protokoll gibt ausschließlich die gemessenen Größen, Prüfbedingungen und ggf. daraus abgeleitete, weitergehende Schlussfolgerungen wieder. Er stellt keine umfassende Wertung der vermessenen Produkte dar. Es wird ausdrücklich kein Vergleich mit anderweitigen Produkten angestellt.

Der Auftraggeber ist in keiner Weise berechtigt, das Logo oder den Schriftzug der PHOTOMETRIK GmbH zu verwenden. Dies gilt insbesondere, aber nicht ausschließlich, für Werbezwecke. Des Weiteren gelten die AGBs der PHOTOMETRIK GmbH welche auf der Website www.photometrik.de einsehbar sind.

Dieses Protokoll darf Dritten nur ungekürzt als Original oder Vervielfältigung zur Verfügung gestellt werden.

Das Protokoll besteht aus 9 Seiten.

